

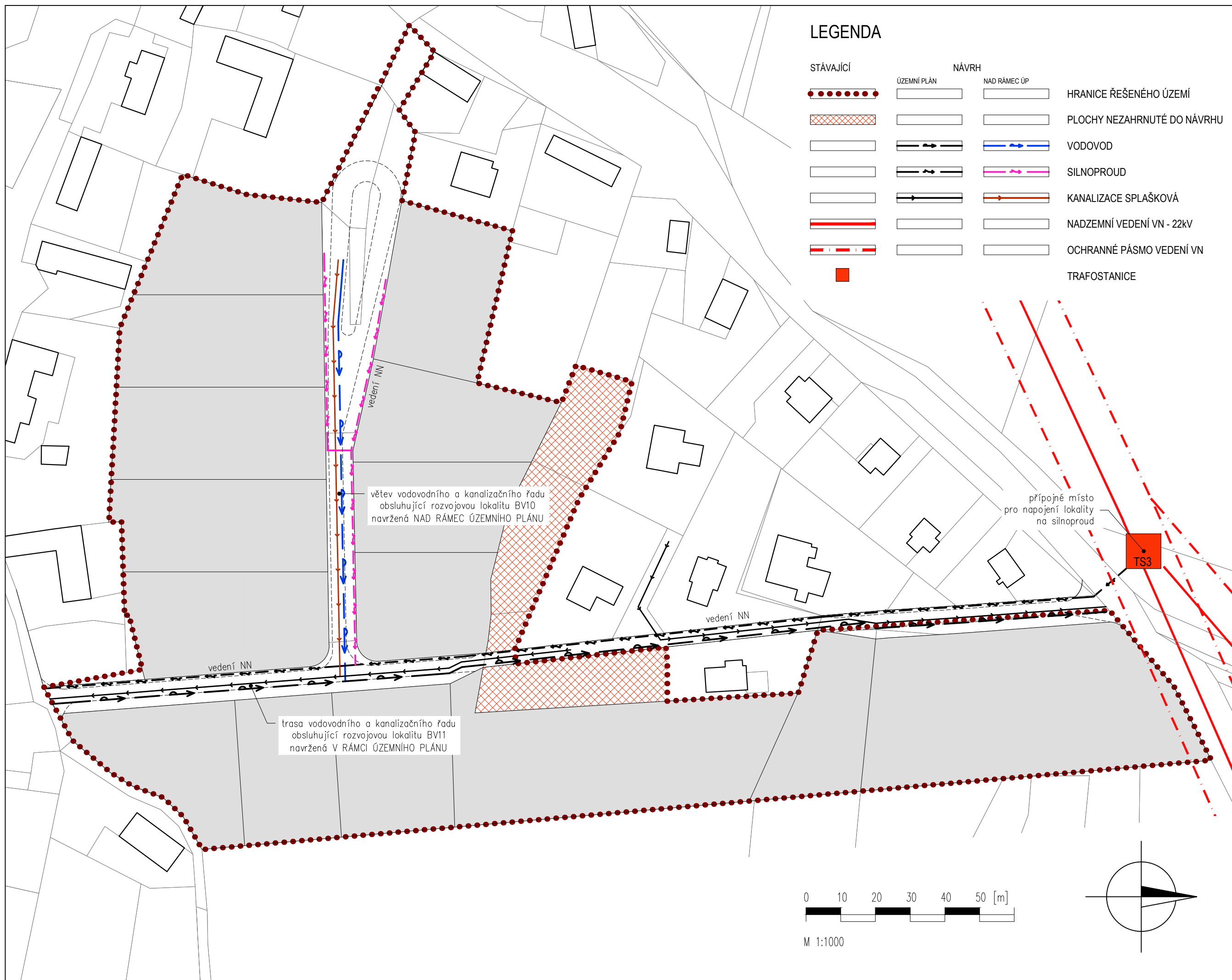


atelier

Ergo atelier
Kladenská 84
Úhonice, Praha - západ
252 18, Česká republika
tel.: +420 315 550 273
atelier@ergoatelier.cz

LEGENDA

STÁVAJÍCÍ	NÁVRH		
	ÚZEMNÍ PLÁN	NAD RÁMEC ÚP	
			HRANICE ŘEŠENÉHO ÚZEMÍ
			PLOCHY NEZÁHRNUTÉ DO NÁVRHU
			VODOVOD
			SILNOPROUD
			KANALIZACE SPLAŠKOVÁ
			NADZEMNÍ VEDENÍ VN - 22kV
			OCHRANNÉ PÁSMO VEDENÍ VN
			TRAFOSTANICE



větev vodovodního a kanalizačního řadu
obsluhující rozvojovou lokalitu BV10
navržená NAD RÁMEC ÚZEMNÍHO PLÁNU

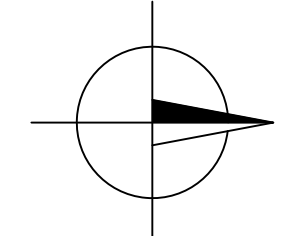
trasa vodovodního a kanalizačního řadu
obsluhující rozvojovou lokalitu BV11
navržená V RÁMCI ÚZEMNÍHO PLÁNU

přípojně místo
pro napojení lokality
na silnoproud

TS3



M 1:1000



revize:	-
akce	ÚZEMNÍ STUDIE DALEKÉ DUŠNÍKY
investor	obec Daleké Dušníky Daleké Dušníky č.25 263 01 Dobříš
část dokumentace	ARCHITEKTONICKO STAVEBNÍ
hlavní architekt	Ing. arch. Petr Slepánek
vypracoval	Ing. arch. Petr Slepánek Ing. Petr Tomíček
stupeň	DOKUMENTACE PRO ÚZEMNÍ STUDII
datum	01/2012
měřítko	1:1000@A3

VÝKRES TECHNICKÉ INFRASTRUKTURY

číslo výkresu
U001-04

Všechny rozměry kontrolujte na stavbě.
Neodmívejte z tohoto výkresu. Informujte
architekty o nesrovnalostech
důležitých pro stavbu.